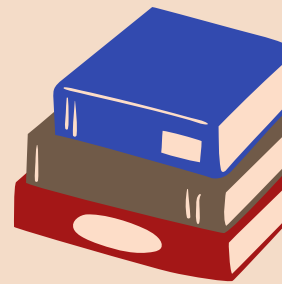




Biblioteca Informa

BIBLIOTECA PROFESSORA MARIA HELENA DE ANDRADE



NOVEMBRO DE 2021
V. 1 N. 7

Espaço da BiblioFJP



Queremos te conhecer melhor!

Durante o mês de novembro, a Biblioteca abrirá um **questionário** referente ao estudo de usuários, com o objetivo de conhecer melhor as demandas informacionais e os usuários da Biblioteca Professora Maria Helena de Andrade, norteando o Setor de Referência para desenvolver conteúdo relevante para todos os tipos de usuários, visando aumentar o alcance da divulgação dos serviços da unidade de informação e antecipar demandas.

Pedimos que reserve um tempinho do dia e responda com sinceridade as nossas dúvidas.

Conhecer melhor os usuários vai nos ajudar a desenvolver melhores produtos e serviços para eles.

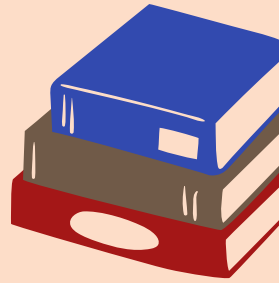
Então, [clique neste link](#) e lembre seus colegas de também responderem, ok?

Agradecemos desde já!



Biblioteca Informa

BIBLIOTECA PROFESSORA MARIA HELENA DE ANDRADE



NOVEMBRO DE 2021
V. 1 N. 7

Espaço da BiblioFJP

Se você ver esta capinha, já
sabe:

Formulário da Biblioteca
sobre Estudos de Usuários

Então, vamos preencher?



BIBLIOTECA PROFESSORA
MARIA HELENA DE ANDRADE

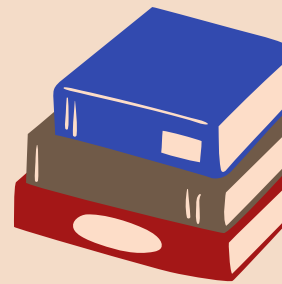
Estudo de Usuários





Biblioteca Informa

BIBLIOTECA PROFESSORA MARIA HELENA DE ANDRADE



NOVEMBRO DE 2021
V. 1 N. 7

Espaço da Biblio FJP

Atenção na orientação!

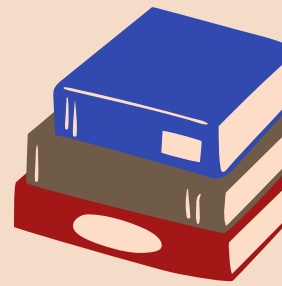
Percebemos que os usuários da Biblioteca estão com dúvidas referente ao seus **cadastros**, então montamos um resumo para ajudar:

- O cadastro de usuários ocorre por demanda dos setores.
 - No caso de alunos, a Secretaria que recebeu a matrícula encaminha uma lista com os dados (nome, turma, período etc.) de identificação dos alunos matriculados.
 - No caso dos demais usuários, a solicitação é feita por *e-mail*, pela GRH, em que o setor encaminha os dados de identificação necessários.
- O cadastro é feito a partir do recebimento dos dados. Após isso, o usuário fica autorizado a retirar e reservar os materiais do acervo.
- Normalmente, no primeiro contato do usuário com a biblioteca é cadastrada a senha e informado o número de *login* ao usuário para acesso remoto ao Sophia, para as movimentações remotas.



Biblioteca Informa

BIBLIOTECA PROFESSORA MARIA HELENA DE ANDRADE

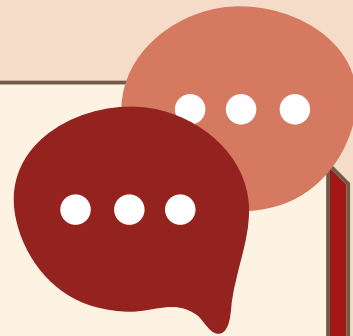


NOVEMBRO DE 2021
V. 1 N. 7

Espaço da Biblio FJP

Dúvidas

Quem são os usuários da Biblioteca?

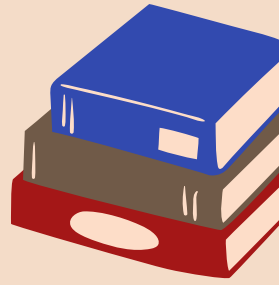


- Alunos regularmente matriculados nos cursos de graduação, especialização e mestrado;
- Professores que ministram disciplinas na Escola de Governo, durante vigência do contrato;
- Funcionários ativos pertencentes ao quadro de pessoal da FJP;
- Usuários de bibliotecas e de instituições que mantêm convênio com a Biblioteca da FJP, viabilizado mediante empréstimo entre bibliotecas;
- Prestadores de serviços ativos pertencentes ao quadro de pessoal da Minas Gerais Administração e Serviços S.A. (MGS) e da Associação Profissional do Menor de Belo Horizonte (ASPROM);
- Consultores, durante o prazo estabelecido para a prestação da consultoria.



Biblioteca Informa

BIBLIOTECA PROFESSORA MARIA HELENA DE ANDRADE



NOVEMBRO DE 2021
V. 1 N. 7

Espaço da Biblio FJP



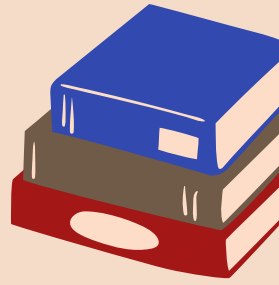
Lembretes importantes!

- O Setor de Referência está trabalhando **presencialmente** às **terças** e **quintas-feiras** para atendimento das demandas de empréstimo e baixa nas devoluções recebidas.
- Os agendamentos e pedidos devem ser feitos pelo *e-mail*: refbibli@fjp.mg.gov.br.
- O material será entregue mediante agendamento prévio.
- A biblioteca não está aberta para consulta local.



Biblioteca Informa

BIBLIOTECA PROFESSORA MARIA HELENA DE ANDRADE



NOVEMBRO DE 2021
V. 1 N. 7

Espaço da BiblioFJP

Relembrando...

A Biblioteca Professora Maria Helena de Andrade está retornando gradativamente as suas atividades e estaremos atendendo presencialmente, exclusivamente por agendamento, usuários que necessitem devolver ou realizar empréstimos de materiais da Biblioteca.

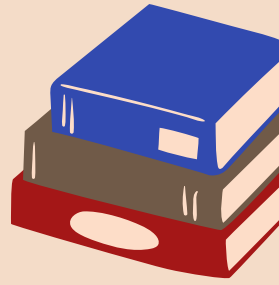
Lembretes importantes:

- ✓ 9h às 15h, terças e quintas (mediante agendamento);
- ✓ verificar disponibilidade do material pelo catálogo, antes do agendamento;
- ✓ enviar a demanda com as informações bibliográficas (título, autor, classificação) para o e-mail: refbibli@fjp.mg.gov.br;
- ✓ aguardar separação do material e *e-mail* com a data e horário para retirada do mesmo;
- ✓ quando chegar o dia, lembre-se: é obrigatório o uso de máscara para o atendimento, respeite os protocolos de acesso: uma pessoa por vez sendo atendida;
- ✓ não é permitido o uso das salas de estudo e dos computadores.



Biblioteca Informa

BIBLIOTECA PROFESSORA MARIA HELENA DE ANDRADE



OUTUBRO DE 2021
V. 1 N. 7



**Se precisar,
fale conosco.**

refbibli@fjp.mg.gov.br

Este informativo é produzido pela equipe da Biblioteca Professora Maria Helena de Andrade, da Fundação João Pinheiro. A publicação mensal tem como objetivo divulgar eventos e treinamentos aos usuários da biblioteca, como dar visibilidade aos serviços e produtos desenvolvidos pelos bibliotecários da FJP, além de dicas e outros assuntos.

Equipe Técnica

Elaboração e Normalização:
Rafaela Santos Oliveira

Revisão:
Deysiane Marques Franco Vieira

Colaboração:
Edna Pereira França
Miriam Martins